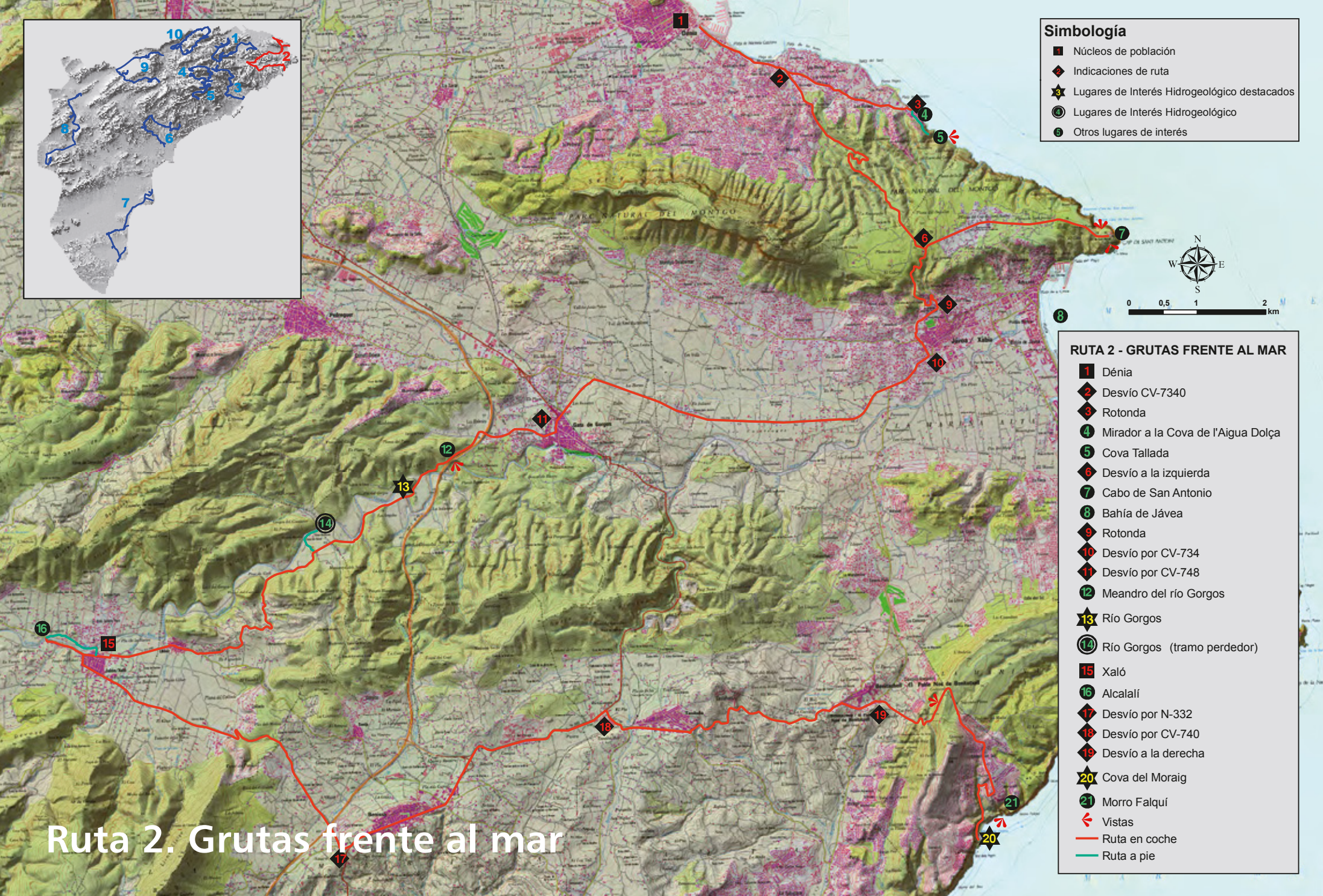
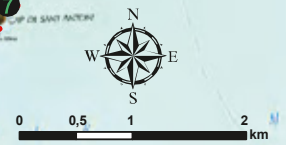


Simbología

- Núcleos de población
- ◆ Indicaciones de ruta
- ★ Lugares de Interés Hidrogeológico destacados
- 14 Lugares de Interés Hidrogeológico
- 5 Otros lugares de interés



RUTA 2 - GRUTAS FRENTE AL MAR

- 1 Dénia
- ◆ 2 Desvío CV-7340
- ◆ 3 Rotonda
- 4 Mirador a la Cova de l'Aigua Dolça
- 5 Cova Tallada
- ◆ 6 Desvío a la izquierda
- 7 Cabo de San Antonio
- 8 Bahía de Jávea
- ◆ 9 Rotonda
- ◆ 10 Desvío por CV-734
- ◆ 11 Desvío por CV-748
- 12 Meandro del río Gorgos
- ★ 13 Río Gorgos
- 14 Río Gorgos (tramo perdedor)
- 15 Xaló
- 16 Alcalafí
- ◆ 17 Desvío por N-332
- ◆ 18 Desvío por CV-740
- ◆ 19 Desvío a la derecha
- ★ 20 Cova del Moraig
- 21 Morro Falquí
- ↔ Vistas
- Ruta en coche
- Ruta a pie

Ruta 2. Grutas frente al mar