

## ITINERARIO, LIHs Y OTROS LUGARES DE INTERÉS

### Datos técnicos

- ◆ Distancia total: 53 km. 100 % en cualquier tipo de vehículo..
- ◆ Tiempo: una jornada completa (8 – 10 h)  
En el recorrido total no se ha incluido el trayecto (ida y vuelta) siguiente:  
1.- Microrruta al embalse de Tibi: 4,7 km (ida y vuelta). A pie 100 %. (1,5 h)

### LIHs destacados

- ★ Badlands del río Monnegre
- ★ Cuevas de Canelobre (cavidad kárstica)

### Otros LIHs

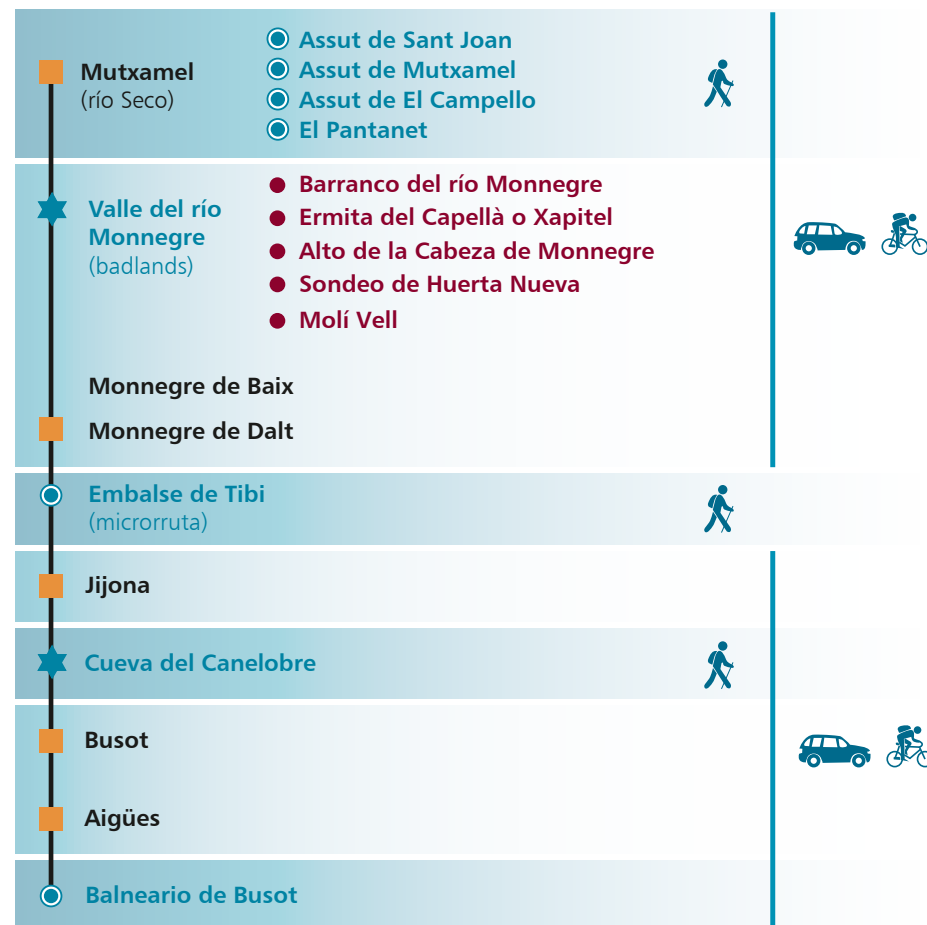
- Assut (azud) de Sant Joan
- Assut de Mutxamel
- Assut de El Campello
- Embalse de El Pantanet
- Embalse de Tibi
- Baños de Busot (antiguo balneario y preventorio de tuberculosis)

### Otros lugares de interés

- Barranco del río Monnegre
- Ermita del Capellà o Xapitel
- Alto de la Cabeza del Monnegre
- Sondeo de abastecimiento de Huerta Nueva
- Molí Vell
- Sierra del Cabeçó d'Or (vistas)

### Microrrutas

- Embalse de Tibi: se inicia desde el paraje de Salim de Dalt, punto del recorrido nº 13. Esta microrruta se debe realizar a pie, es circular para volver al punto de partida. Su duración aproximada es de 1,5 h y el recorrido de unos 4,7 km.



■ Poblaciones   
 ★ LIHs   
 ○ Otros LIHs   
 ● Otros lugares de interés



Cualquier tipo de vehículo



Vehículo todoterreno



Bicicleta de carretera



Bicicleta de montaña



A pie