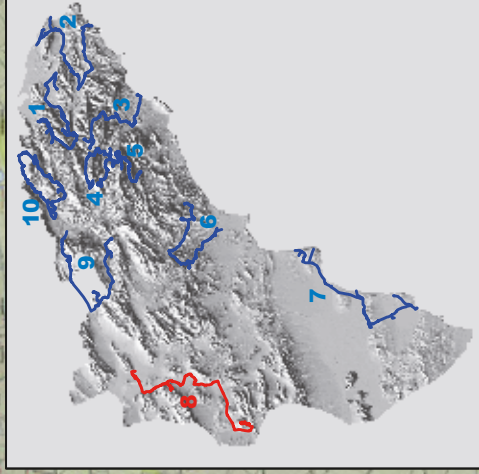


Ruta 8. La montaña de sal



Simbología

- Núcleos de población
- Indicaciones de ruta
- Lugares de Interés Hidrogeológico destacados
- Lugares de Interés Hidrogeológico
- Otros lugares de interés



RUTA 8 - LA MONTAÑA DE SAL

- 1 Villena
- 2 Desvío por CV-813
- 3 Desvío a la derecha
- 4 Balsa El Rubial
- 5 CV-813 giro a la derecha
- 6 Acequia del Rey
- 7 Laguna de Villena
- 8 Salero de Penalva
- 9 Desvío a la izquierda
- 10 El Zaricejo
- 11 Cruce con CV-830
- 12 Acuífero Seral-Salinas
- 13 Giro a la izquierda por la rotonda
- 14 Pozo Garrincho
- 15 Desvío por CV-830
- 16 Desvío a la derecha
- 17 Laguna de Salinas
- 18 Giro a la derecha
- 19 Desvío por CV-830
- 20 Balsa El Toscar
- 21 Giro a la derecha por la CV-83
- 22 Manyá
- 23 Xinoriet
- 24 Culebrón
- 25 Rotonda al este de Pinoso
- 26 Giro a la izquierda
- 27 CV-836 a El Rodriguillo
- 28 Rotonda norte de El Rodriguillo
- 29 Desvío por CV-840
- 30 Laguna de El Rodriguillo
- 31 Desvío a la izquierda
- 32 Rambla de Les Tres Fonts
- 33 Manantial del río Salado
- 34 Instalaciones de la Compañía de las Salinas de Torreveja
- 35 Cabezo de la Sal
- Vistas
- Ruta en coche
- Ruta a pie