

Excursión 3. Font Molí Mató

Desde el aparcamiento hay un corto paseo perfectamente señalizado, de apenas 900 metros de ida y vuelta, que nos conduce a un precioso rincón en el mismo barranco del Mont Blanc.

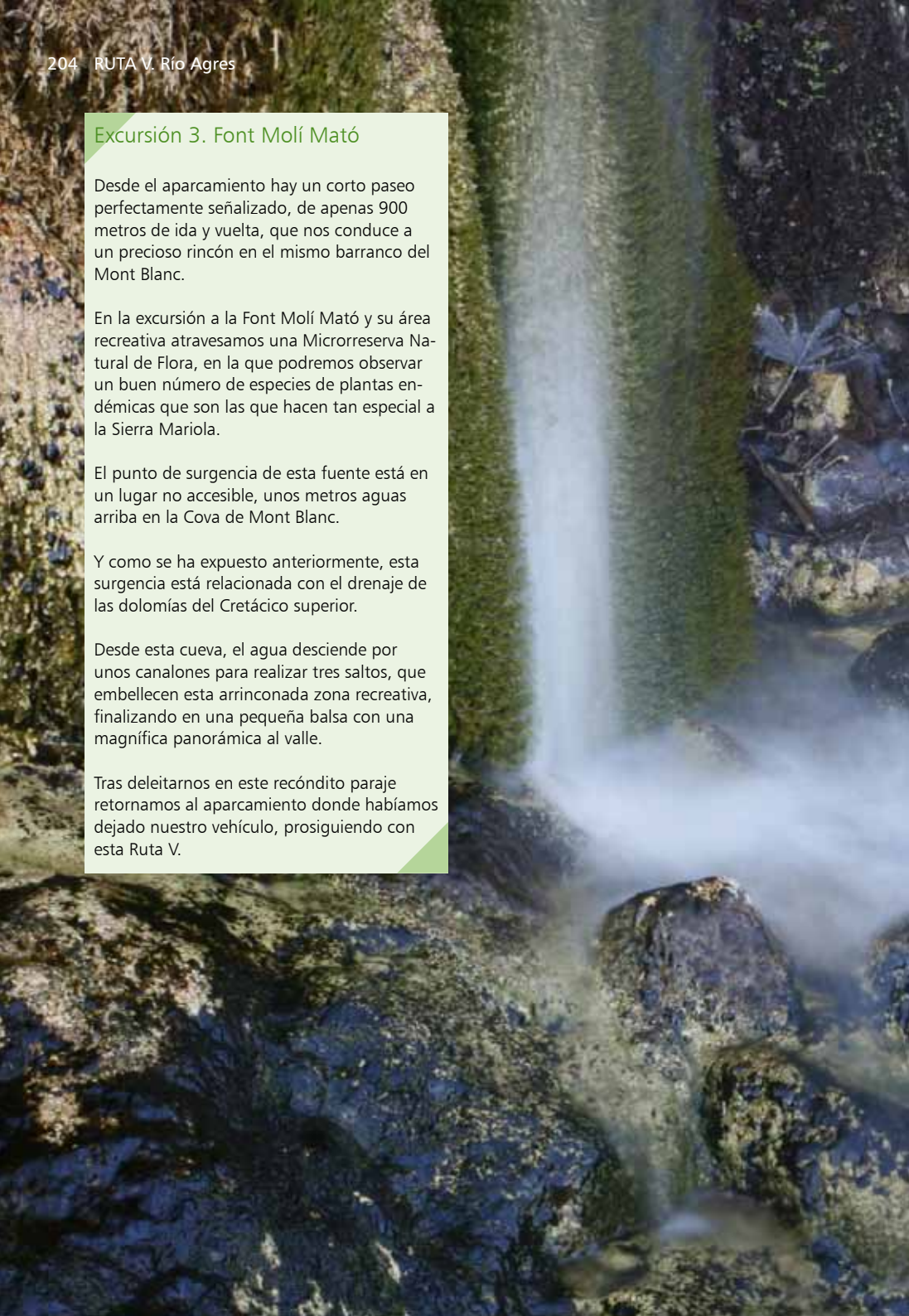
En la excursión a la Font Molí Mató y su área recreativa atravesamos una Microrreserva Natural de Flora, en la que podremos observar un buen número de especies de plantas endémicas que son las que hacen tan especial a la Sierra Mariola.

El punto de surgencia de esta fuente está en un lugar no accesible, unos metros aguas arriba en la Cova de Mont Blanc.

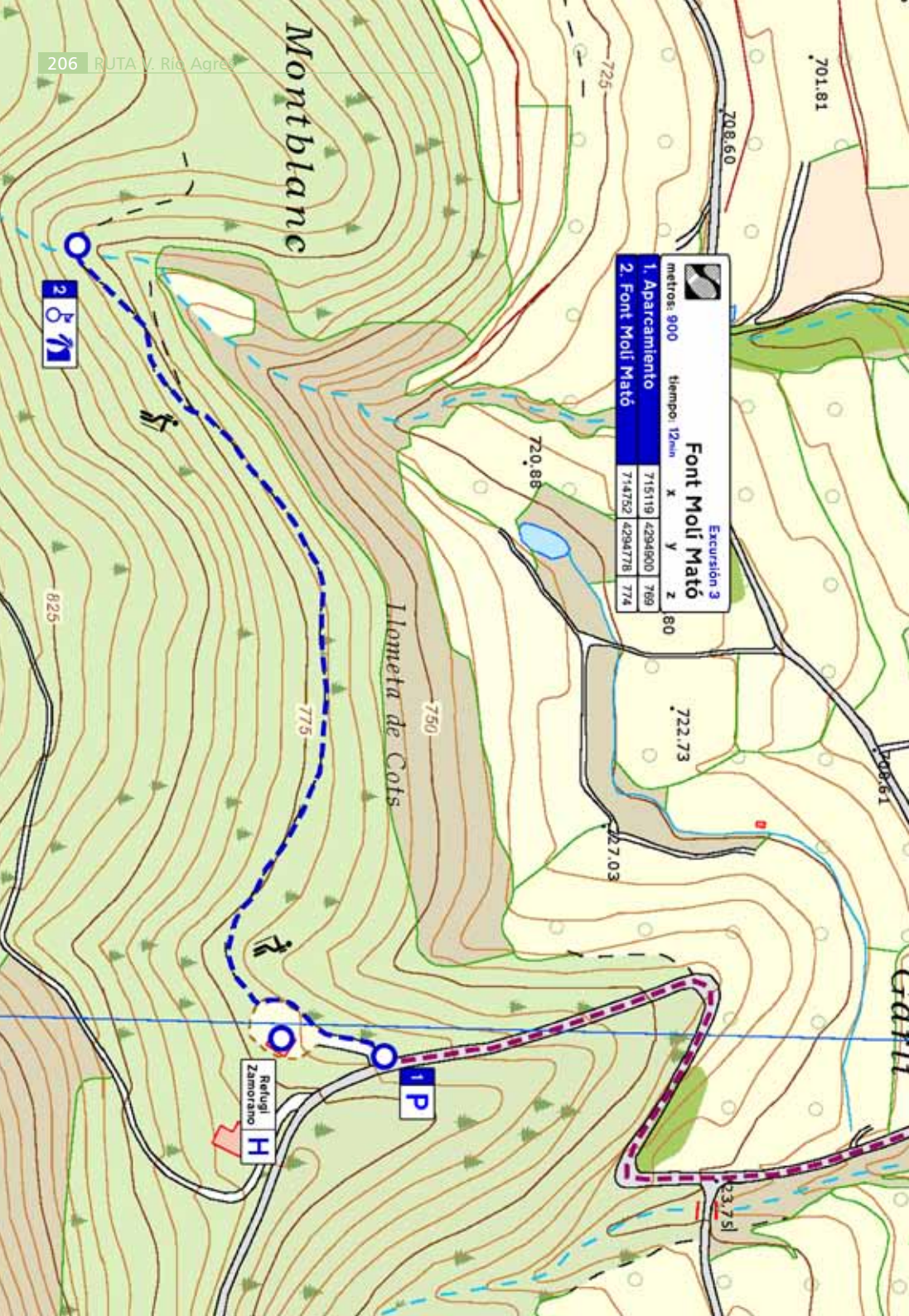
Y como se ha expuesto anteriormente, esta surgencia está relacionada con el drenaje de las dolomías del Cretácico superior.

Desde esta cueva, el agua desciende por unos canalones para realizar tres saltos, que embellecen esta arrinconada zona recreativa, finalizando en una pequeña balsa con una magnífica panorámica al valle.

Tras deleitarnos en este recóndito paraje retornamos al aparcamiento donde habíamos dejado nuestro vehículo, prosiguiendo con esta Ruta V.

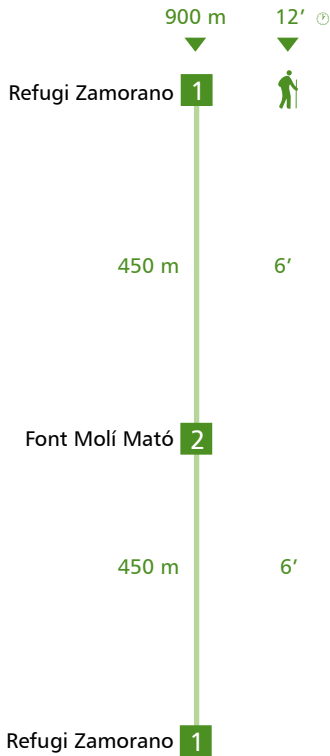






EXCURSIÓN 3 FONT MOLÍ MATÓ

DISTANCIA Y TIEMPO



Tras volver al aparcamiento en el Refugio de montaña Zamorano, cogemos nuestro vehículo y salimos del aparcamiento, girando a la derecha en sentido de subida.

Se prosigue por este camino asfaltado hasta alcanzar la parte alta del casco urbano de Agres en unos 1.000 metros. Giramos a la derecha por un camino que coincide con un Vía Crucis, y en unos 150 metros llegamos al Convento o Santuario de la Virgen del Castillo, donde dejaremos nuestro vehículo y comenzaremos la última y cuarta excursión de esta Ruta V, **Fuentes de Agres**.

