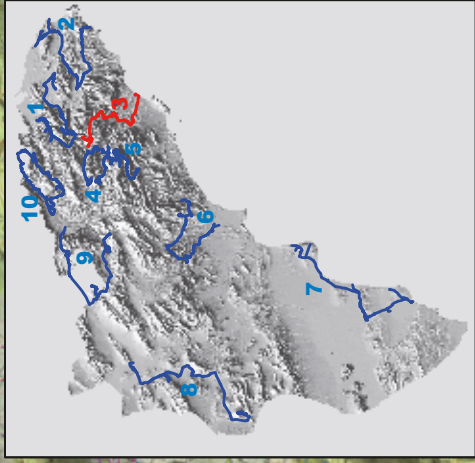


Ruta 3. Del cielo al mar



- RUTA 3 - DEL CIELO AL MAR**
- 1** Castell de Castells
 - 2** Desvío a la izquierda
 - 3** Dolina de La Llacuna
 - 4** Tàrbena
 - 5** Mirador
 - 6** Alto de Tàrbena
 - 7** Balsa de la Fuente del Azud
 - 8** Bolulla
 - 9** Fuente de Los Chorros
 - 10** Desvío a la izquierda
 - 11** Fuentes del Algar
 - 12** Callosa d'En Sarrà
 - 13** Polop (Fuente 221 caños)
 - 14** Barranco de Polop
 - 15** La Nucia (Fuente de La Favara)
 - 16** Altea
 - 17** Desembocadura del río Algar
 - 18** Acuífero Cocoll
 - 19** Acuífero Carrascal-Ferrer
 - 20** Acuífero Beniardà-Polop
 - 21** Impulsión a Guadalest
 - 22** Sierra de Bernia
- Vistas
 - Ruta en coche
 - Ruta en Todoterreno
 - Ruta a pie

Simbología

- Núcleos de población
- Indicaciones de ruta
- Lugares de Interés Hidrogeológico destacados
- Lugares de Interés Hidrogeológico
- Otros lugares de interés

